

Descrição: Célula de Carga em aço liga L-2T, capacidade 2.000kg com SAMEL-2CF

Part Number: L-2T SAMEL-2CF SC

Características:

Máxima precisão em pesagem de Tanques e Plataformas.

Efeito paralelogramo à cada par de Células, mantém as mesmas vantagens do SADEL com deslocamentos de até 8mm.

Excelente durabilidade para as Células de Carga.

Aplicações:

Pesagem de Tanques e Silos.

Plataformas de alta performance.

Sistemas de Pesagem Industrial.

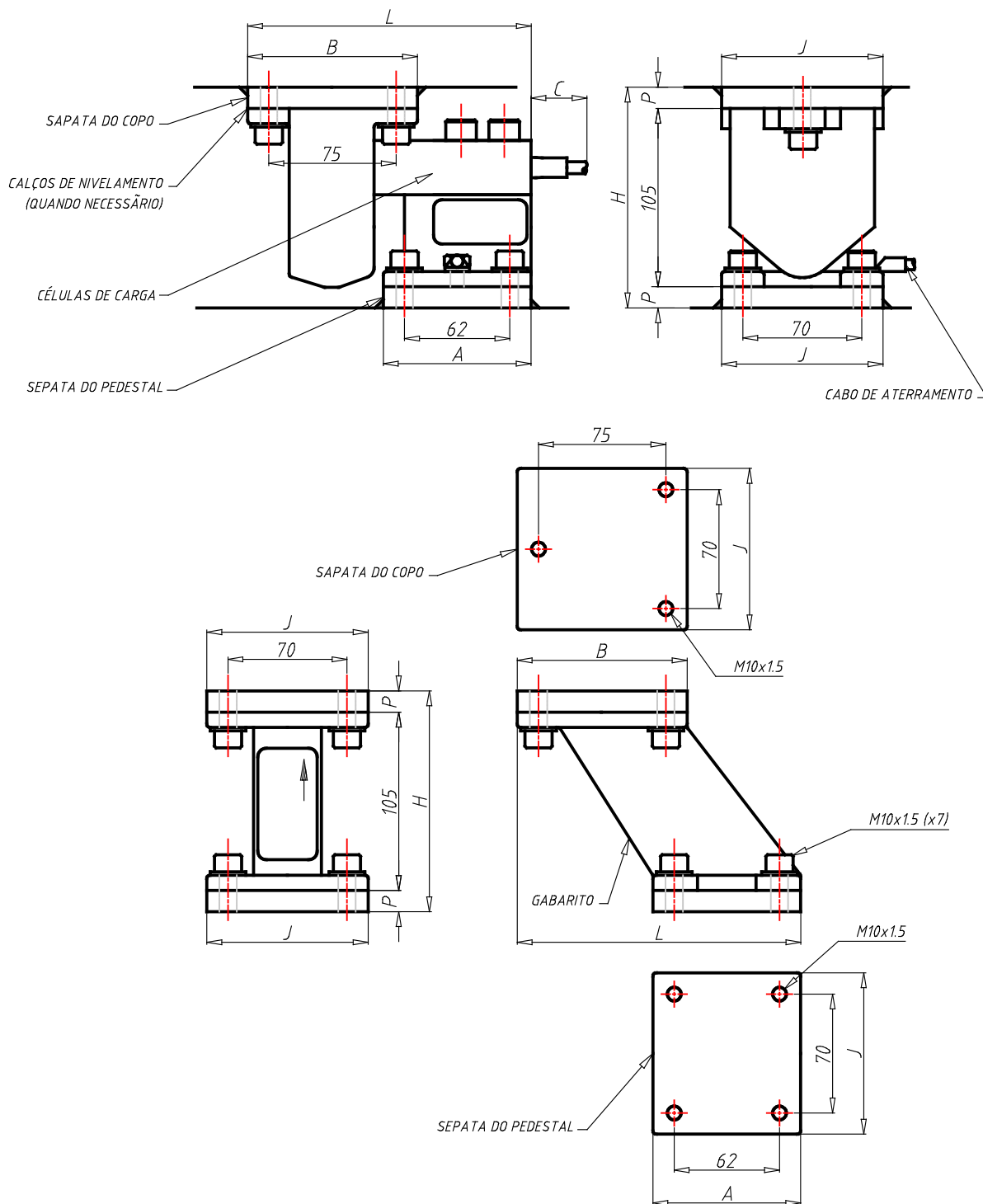
Balanças de Correia Integradoras.

Misturadores em movimento.

Informações Gerais:

Suporte Articulado Mono Elo para Célula de Carga mod. L com 5 graus de liberdade de movimentos. Sistema compacto confiável.

Dimensões:



Especificações:

PN (Part Number)	L-2T SAMEL-2CF SC
SERIES (Linha)	SAMEL
CODE (Código)	0007775
CAP (Capacidade / kg)	2.000
CDEC (Modelo Célula de Carga)	L-2T
MATCDEC (Material Célula de Carga)	Aço Carbono
SUPP (Modelo Suporte)	SAMEL-2CF
MATSUPP (Material Suporte)	Aço Carbono
MATSAPA (Material Sapata)	Aço Carbono
TYPE (Modelo)	Célula de Carga em aço liga L-2T, capacidade 2.000kg com SAMEL-2CF
A (A / mm)	87
B (B / mm)	100
C (C / m)	5
H (H / mm)	130
J (J / mm)	95
L (L / mm)	166.9
P (P / mm)	12.5