

ESPECIFICAÇÃO DO MODELO

PLATAFORMA DE PESAGEM

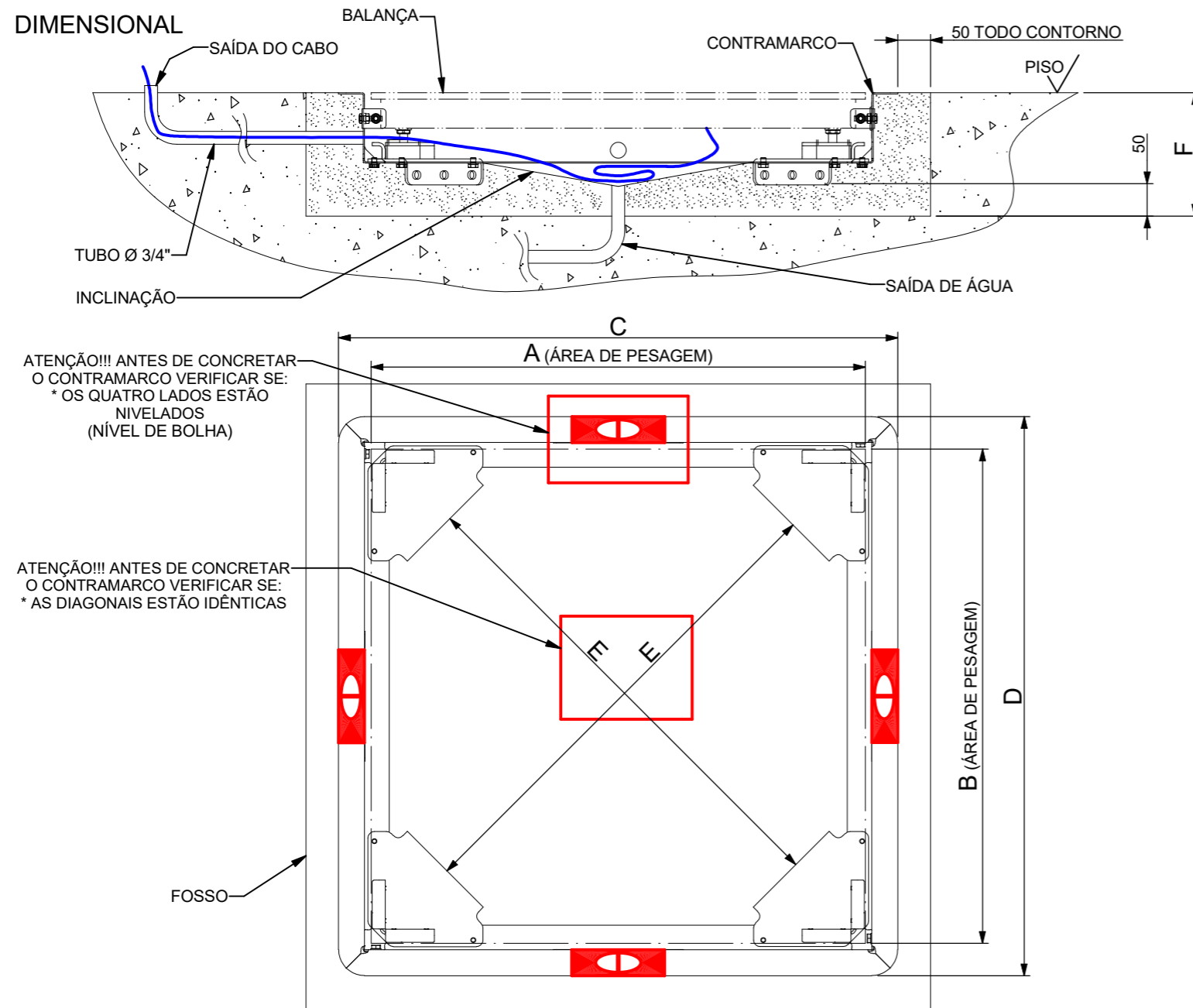
CM 7676

- 7676 - 760 x 760 (mm)
- 9090 - 900 x 900 (mm)
- 1212 - 1200 x 1200 (mm)
- 1512 - 1500 x 1200 (mm)
- 1515 - 1500 x 1500 (mm)
- 1615 - 1600 x 1500 (mm)
- 2015 - 2000 x 1500 (mm)
- 2020 - 2000 x 2000 (mm)

CONTRAMARCO

- CM - CONTRAMARCO AÇO CARBONO
- CMI - CONTRAMARCO AÇO INOX

DIMENSIONAL



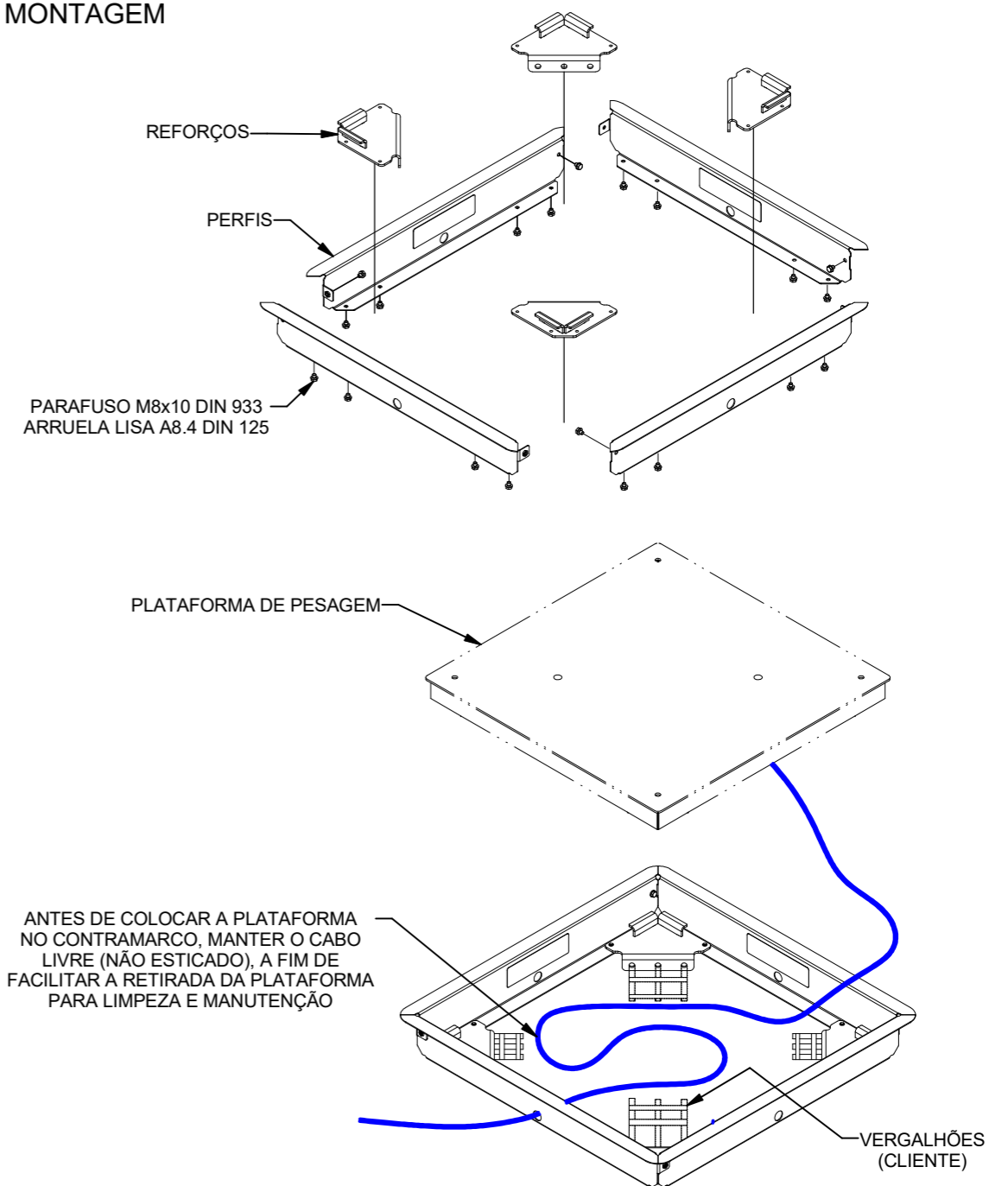
ATENÇÃO!!! ANTES DE CONCRETAR O CONTRAMARCO VERIFICAR SE:
* OS QUATRO LADOS ESTÃO NIVELADOS (NÍVEL DE BOLHA)

ATENÇÃO!!! ANTES DE CONCRETAR O CONTRAMARCO VERIFICAR SE:
* AS DIAGONAIS ESTÃO IDÊNTICAS

FOSSO

MODELO	DIMENSÕES (mm)					
	A	B	C	D	E	F
CM / CMI 7676	760	760	860	860	752	190
CM / CMI 9090	900	900	1000	1000	950	
CM / CMI 1212	1200	1200	1300	1300	1374	
CM / CMI 1512	1500	1200	1600	1300	1586	
CM / CMI 1515	1500	1500	1600	1600	1798	
CM / CMI 1615	1600	1500	1700	1600	1869	
CM / CMI 2015	2000	1500	2100	1600	2152	235
CM / CMI 2020	2000	2000	2100	2100	2505	

MONTAGEM



ANTES DE COLOCAR A PLATAFORMA NO CONTRAMARCO, MANTER O CABO LIVRE (NÃO ESTICADO), A FIM DE FACILITAR A RETIRADA DA PLATAFORMA PARA LIMPEZA E MANUTENÇÃO

NOTAS DE INSTRUÇÕES DE INSTALAÇÃO:

- 1 - REALIZAR FOSSO (DIMENSIONAIS): (C + 100) x (D + 100) x F (profundidade);
- 2 - MONTAR O CONTRAMARCO;
- 3 - COLOCAR O CONTRAMARCO NO FOSSO;
- 4 - COLOCAR VERGALHÕES DE REFORÇO PARA CONCRETAR;
- 5 - VERIFICAR DIAGONAIS E NIVELAMENTO (NÍVEL DE BOLHA), CONFORME DESENHO AO LADO;
- 6 - CONCRETAR;
- 7 - VERIFICAR SE O CABO (CAIXA DE JUNÇÃO) ESTÁ LIVRE (NÃO ESTICADO);
- 8 - NIVELAR A PLATAFORMA COM O CONTRAMARCO E O PISO, ATRAVÉS DOS PÉS AJUSTÁVEIS (UTILIZAR CHAVE DE FENDA);

ESTE DESENHO NÃO PODE SER REPRODUZIDO TOTAL OU PARCIALMENTE SEM NOSSA AUTORIZAÇÃO EXPRESSA ALFA INSTRUMENTOS

	TÍTULO: GUIA DE INSTALAÇÃO CONTRAMARCO	Nº DESENHO: 0595.CM.01.B
	PROJETO: CONTRAMARCO PARA PLATAFORMA MOD. A	
DATA: 20/01/2017 APROVAÇÃO:	ALFA INSTRUMENTOS ELETRÔNICOS S.A. R. CORONEL MÁRIO DE AZEVEDO, 138 02710-020 SÃO PAULO SP BRASIL FONE: (0XX11) 3952-2299 SAC: 0800-772-2910	