



## BALANÇAS DE BANCADA PARA AMBIENTES INDUSTRIAIS



## BALANÇAS DE BANCADA

### Linha B

- ▶ Capacidades de 2 kg até 300 kg
- ▶ 10.000\* divisões classe III



Homologada conforme portaria 236/94 INMETRO

\* Capacidade de 300kg com 6.000 divisões

### Aplicação

Balanças modelo B são apropriadas para ambientes industriais, construídas de forma robusta com materiais de alta qualidade, garantem longa durabilidade. Mantêm calibração por longos períodos e são resistentes a impactos e sobrecargas.

Indicação de peso realizada por Indicadores de Pesagem das Linhas 3100C/MC e 3100CS/MS, que contam com os mais variados recursos para atender a cada tipo de aplicação.

As balanças modelo B são versáteis, permitindo muitas configurações de montagem como: pedestal para o indicador com várias alturas, fixação do indicador em bancada, parede e em painel e para os setores que são considerados área classificada existe caixas certificadas Exd que abrigam o indicador permitindo o seu uso.

### Qualidade na pesagem

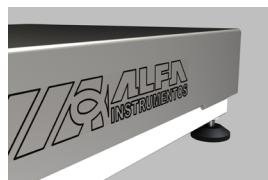


#### Display de alto brilho

Os indicadores de pesagem possuem display de alto brilho e alto contrastes, ideal para ambientes com muita luz.

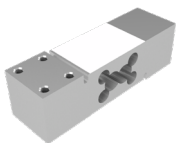
#### Prato em aço inox

Presente em todos os modelos, os pratos em aço inox proporcionam a facilidade de limpeza e maior durabilidade.



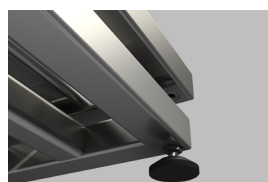
#### Célula de carga em inox

As balanças em aço inox utilizam células de carga Alfa Instrumentos em inox promovendo uma vida mais longa.



#### Estrutura tubular reforçada

Ideal para ambientes industriais as estruturas foram projetadas para suportar as formas mais severas de utilização.



### Características

- ▶ Capacidades: 2kg a 300kg
- ▶ Dimensões 250 x 200mm até 600 x 500mm
- ▶ Pedestais para fixação do indicador
- ▶ Mesa de roletas livres
- ▶ Protegidas por batentes contra impacto e sobrecarga
- ▶ Pesagem rápida com várias opções de filtros programáveis
- ▶ Indicadores linha 3100C e MC em caixa inox com proteção IP-69K e linha 3100CS e MS em caixa inox para fixação em painel
- ▶ Caixa Exd para área classificada
- ▶ Disponível em aço carbono ou inox
- ▶ Saída para impressora serial RS232
- ▶ Protocolos de comunicação + saídas em Ethernet TCP e Wi-Fi
- ▶ AlfaWebMonitor, interface interativa de leitura e configuração
- ▶ Saída analógica 4/20mA
- ▶ Função contadora
- ▶ Set Points para controle de dosagem
- ▶ Classificador Falta-sobra
- ▶ Comando remoto para acionamento externo dos botões

Balanças Eletrônicas LINHA B										
Capacidade kg x g (divisões)	Material Balanças		Célula de Carga	Dimensões	Altura do Pedestal					
	Aço Carbono	Inox	Material	cm	Sem Ped.	230	350	450	700	1000
2 kg x 0,2 g	-	BI-2520-2	Inox	25 x 20	✓	✓	✓	-	-	-
5 kg x 0,5g (10.000)	-	BI-2520-5	Inox	25 x 20	✓	✓	✓	-	-	-
		BI-3025-5		30 x 25	✓	✓	✓	✓	-	-
		BI-4030-5		40 x 30	✓	-	✓	✓	✓	-
	BL-3025-5	-	Alumínio	30 x 25	✓	✓	✓	✓	✓	-
	BL-4030-5			40 x 30	✓	-	✓	✓	✓	-
10 kg x 1 g (10.000)	-	BI-3025-10	Inox	30 x 25	✓	✓	✓	✓	✓	-
		BI-4030-10		40 x 30	✓	-	✓	✓	✓	-
		BI-5040-10		50 x 40	✓	-	-	✓	✓	✓
	BL-3025-10	-	Alumínio	30 x 25	✓	✓	✓	✓	✓	-
	BL-4030-10			40 x 30	✓	-	✓	✓	✓	-
	BL-5040-10			50 x 40	✓	-	-	✓	✓	✓
20 kg x 2 g (10.000)	-	BI-4030-20	Inox	40 x 30	✓	-	✓	✓	✓	-
		BI-5040-20		50 x 40	✓	-	-	✓	✓	✓
	BL-4030-20	-	Alumínio	40 x 30	✓	-	✓	✓	✓	-
	BL-5040-20			50 x 40	✓	-	-	✓	✓	✓
50 kg x 5 g (10.000)	-	BI-5040-50	Inox	50 x 40	✓	-	-	✓	✓	✓
		BI-6050-50		50 x 60	✓	-	-	✓	✓	✓
	BL-5040-50	-	Alumínio	50 x 40	✓	-	-	✓	✓	✓
	BL-6050-50			60 x 50	✓	-	-	✓	✓	✓
100 kg x 10 g (10.000)	-	BI-5040-100	Inox	50 x 40	✓	-	-	✓	✓	✓
		BI-6050-100		60 x 50	✓	-	-	✓	✓	✓
	BL-5040-100	-	Alumínio	50 x 40	✓	-	-	✓	✓	✓
	BL-6050-100			60 x 50	✓	-	-	✓	✓	✓
200 kg x 20 g (10.000)	-	BI-6050-200	Inox	60 x 50	✓	-	-	✓	✓	✓
	BL-6050-200	-	Alumínio					✓	✓	✓
300 kg x 50 g (6.000)	-	BI-6050-300	Inox	60 x 50	✓	-	-	✓	✓	✓
	BL-6050-300	-	Alumínio					✓	✓	✓

## Áreas Classificadas

### Indicador linha C e MC em caixa Exd 4502 (área classificada)



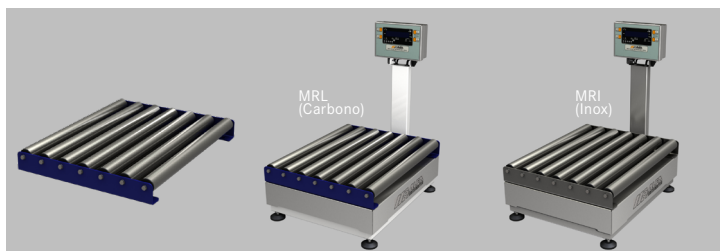
As balanças da linha B para área classificada são certificadas com a marcação Exd IIB T6 para todas as dimensões de balanças e para qualquer indicador da linha C e MC.

#### Características construtivas

- ▶ Caixa Exd em alumínio fundido, visor em vidro e botoeiras externas
- ▶ Estrutura tubular reforçada de aço carbono pintado ou inox
- ▶ Cabo elétrico blindado e reforçado mecanicamente.

## Acessórios

### Mesa de roletes livres



Mesas de roletes livres para as balanças modelo B facilitam a movimentação de carga sobre a balança diminuindo o esforço exercido pelo operador e aumentando a produtividade. Construído com rolamentos blindados, que possibilitam um deslissamento suave e prolongam a vida útil do produto.

### Outros acessórios

-	Modelo	Descrição
	7201	<b>Sinalizador Torre</b> <ul style="list-style-type: none"> <li>▶ Visualização panorâmica luminosa</li> <li>▶ Controle de peso Falta-Alvo-Sobra</li> <li>▶ Incorporado ao pedestal da balança ou avulso com 2m de cabo</li> </ul>
	9109	<b>Botão de comando remoto</b> <ul style="list-style-type: none"> <li>▶ Acionamento remoto via botão</li> <li>▶ Otimiza o uso das funções do indicador</li> <li>▶ Preserva as teclas do indicador</li> <li>▶ 2m cabo de ligação</li> </ul>
	9108	<b>Pedal de comando remoto</b> <ul style="list-style-type: none"> <li>▶ Acionamento remoto via pedal</li> <li>▶ Deixa livre as mãos do operador</li> <li>▶ Otimiza o uso das funções do indicador</li> <li>▶ 3m cabo de ligação.</li> </ul>

### Observações gerais

- ▶ Cabo de energia: 2m comprimento
- ▶ Cabo de ligação robusto da balança até indicador (somente quando a montagem for sem pedestal): 3,5m de cabo mod. 9621.

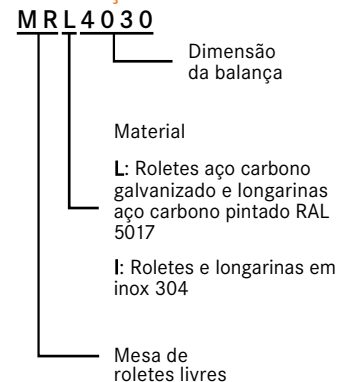


Veja a página do produto no site



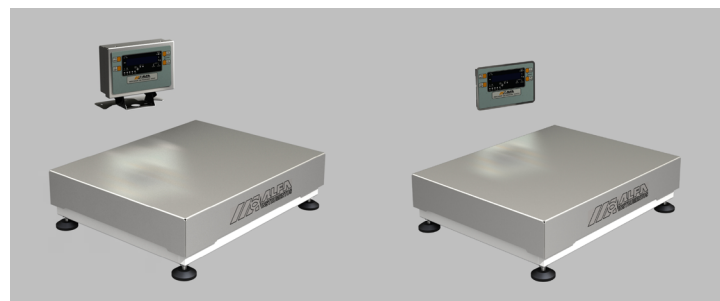
Dimensão da balança	Modelo mesa de roletes
40 x 30cm	MRI4030
	MRL4030
50 x 40cm	MRI5040
	MRL5040
60 x 50cm	MRI6050
	MRL6050

### Codificação



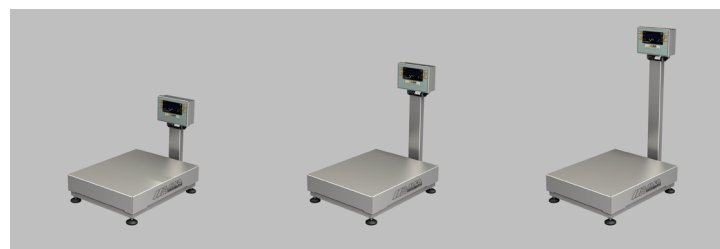
### Opções de montagem

#### Indicador linha C e MC



#### Indicador linha CS e MS

#### Pedestal e indicador linha C e MC



### Opção de pedestal

Balança	Altura pedestal (mm)
B_2520-	230, 350
B_3025-	
B_4030-	350, 450, 700
B_5040-	450, 700, 1000
B_6050-	450, 700, 1000